

Municipalité Sainte-Hénédine

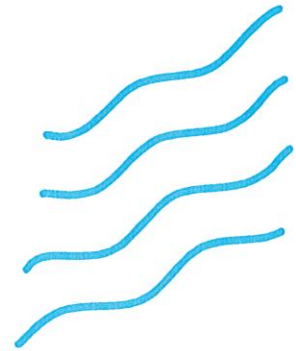
Rapport d'analyse de la vulnérabilité (PPASEP)

Laflamme Ouest (X2002451-1)

Laflamme Est (X2002451-3)

Puits P-1 (X2002451-5)

Puits P-2 (X2002451-6)



Rapport: A017-9A Version 1

Mars 2022



3204, des Beaumont
Québec, Qc.
G2G 0A5

Téléphone : (418) 872-974
Courriel : rdr@bell.net

Ste-Hénédine le 21 avril 2022

Objet : Avis à propriétaire ayant une propriété incluse dans l'aire de protection de prélèvement d'eau souterraine à des fins d'alimentation en eau potable de la municipalité de Sainte-Hénédine

Madame, Monsieur

Le règlement sur le prélèvement des eaux et leur protection (le RPEP) du gouvernement du Québec prévoit diverses mesures pour protéger les sites de prélèvements d'eau souterraine effectués à des fins d'alimentation. Toutes les municipalités du Québec ont dû déposer au Ministère de l'Environnement un PASEP (Plan de surveillance de leur prise d'eau potable) Ce règlement prévoit que la municipalité doit aviser par écrit de chacune des propriétés situées dans l'aire de protection de la présence du site de prélèvement dans leur voisinage.

Dans ce contexte, nous désirons porter à votre attention que votre propriété recoupe l'aire d'alimentation de notre site de prélèvement d'eau et que certaines dispositions du RPEP sont susceptibles de s'appliquer aux activités qui y seraient pratiquées dont la liste est inscrite sur la fiche des activités anthropiques ci-jointe.

Pour tous, vous devez maintenir fonctionnel de votre installation septique, nous informer dès que possible de tout déversement accidentel de plus de 10 gallons ou 40 litres de produits pétroliers ou tout autre produits toxiques ou de déversements lors d'épandage agricole ou issu d'un réservoir de stockage pouvant se rendre à un fossé ou un cours d'eau. De nous informer également de tout travaux de drainage et de nettoyage du cours d'eau Fourchette et de ses branches sur votre propriété et enfin de nous informer de tout changement d'usage de votre propriété notamment pour une activité listée dans la liste des activités anthropiques ci-jointe. Notez que les épandages sur vos pelouses à des fins domestiques sont déjà réglementés et ne sont pas ici mentionnées.

Pour les agriculteurs ou locataires de terres agricoles, vous devez nous informer concernant les activités de pâturage, l'épandage (autre qu'à des fins domestiques) et le stockage, à même le sol, de déjections animales, de matières fertilisantes azotées, de compost de ferme, de MRs (matières résiduelles fertilisantes), de boues provenant d'ouvrages municipaux d'eaux usées ou de tout autre système de traitement d'eaux usées sanitaires. **(Informez d'abord votre agronome de la présente s'il n'est pas déjà informé et suivez ses recommandations)** Vous devez également nous informer de l'aménagement d'un bâtiment d'élevage d'animaux, une cour d'exercice, une plate-forme de compostage ou un ouvrage de stockage de déjections animales.

Enfin toute activité ou autre type de culture autre que celle actuellement présente dans la zone pouvant amener une plus grande consommation d'eau ou prélèvement de matériaux granulaires (gravier ou autre), forage ou exploitation minière ou de ressources dans cette zone doit faire l'objet d'une autorisation.

La plupart des activités et des propriétés sont situés dans la zone éloignée de la prise d'eau et ont des impacts faibles. Toutefois le réseau hydrique du ruisseau Fourchette passe à proximité des puits municipaux ce qui pourraient amener une contamination.

Ces informations visent tout d'abord à vous informer et à permettre de cohabiter avec vous sans limiter vos activités actuelles et à nous permette d'intervenir en cas d'incident ou d'activité mettant en péril la source d'approvisionnement de la municipalité. Il est surtout très important de ne pas cacher ou de camoufler d'accident car les conséquences pourraient être irréversibles et coûter des centaines de milliers de dollars à la municipalité. Si nous sommes avisés rapidement nous pourrions possiblement limiter l'incident à peu de frais avec des mesures d'atténuations

Nous demeurons vôtre pour information additionnelle!

Le conseil municipal

Activités anthropiques

- ☐ Un ouvrage municipal d'assainissement des eaux usées
- ☐ Des installations septiques de résidences ou de bâtiments non desservis par un réseau d'égout
- ☐ Une installation communautaire, institutionnelle ou commerciale d'infiltration d'eaux usées traitées
- ☐ L'exploitation ou l'entretien d'un système municipal, communautaire, institutionnel ou commercial qui capte, stocke, achemine, traite ou élimine des eaux usées ou des eaux pluviales
- ☐ Un site de manutention, de stockage ou de gestion de boues d'origine domestique
- ☐ Un lieu où de la machinerie agricole, municipale, commerciale ou industrielle est fréquemment utilisée ou stationnée
- ☐ Une culture agricole intensive
- ☐ L'épandage de fertilisants chimiques ou biologiques à des fins agricoles, domestiques ou commerciales
- ☐ La présence d'un pâturage, d'une cour d'exercice ou d'une zone extérieure de confinement d'animaux d'élevage
- ☐ Un bâtiment d'élevage ou une laiterie
- ☐ L'exploitation d'un ouvrage d'entreposage de fumiers ou de lisiers
- ☐ Le stockage de matières de source agricole à même le sol (amas au champ)
- ☐ Un verger ou une autre culture de fruits
- ☐ Une pépinière ou un site de sylviculture
- ☐ L'application de phytocides le long d'un corridor de transport routier ou ferroviaire
- ☐ L'application de phytocides sous une ligne à haute tension
- ☐ Un zoo
- ☐ Un terrain de golf
- ☐ Un secteur commercial et les activités attenantes
- ☐ Le rejet d'une industrie agroalimentaire
- ☐ La présence ou l'exploitation d'un lieu d'enfouissement de matières résiduelles, d'un lieu d'enfouissement technique ou autre, y compris un ancien site
- ☐ Les eaux de ruissellement d'une zone de dynamitage
- ☐ Un site, actuel ou désaffecté, d'entreposage ou d'élimination de substances toxiques
- ☐ Une ligne de transport, y compris un oléoduc, gazoduc ou un autre pipeline, une voie ferrée ou une route
- ☐ Une industrie métallurgique et des activités attenantes
- ☐ Une activité d'exploration ou d'exploitation de substances minérales (gaz naturel, pétrole, saumure, minéral, sable, gravier, pierres concassées et pierres de taille)
- ☐ La manutention et le stockage d'engrais commerciaux

- ☐ L'épandage, la manutention et le stockage de sels de voirie
- ☐ Un lieu d'élimination de neige
- ☐ La présence d'un aéroport
- ☐ Un bassin de stockage d'eaux résiduelles d'exploration ou d'exploitation de gaz ou de pétrole
- ☐ Un bassin de stockage de résidus miniers ou industriels
- ☐ Un site contaminé
- ☐ Un site de production, de stockage ou de manutention de pesticides
- ☐ Un lieu de manutention ou de stockage de carburant
- ☐ Un lieu de manutention, d'élimination ou de stockage de solvant organique ou de liquide dense en phase non aqueuse
- ☐ Une forêt récemment incendiée
- ☐ La lutte chimique contre les infestations d'insectes dans les forêts
- ☐ Un cimetière
- ☐ Un réservoir actuel ou désaffecté d'hydrocarbures

Municipalité Sainte-Hénédine

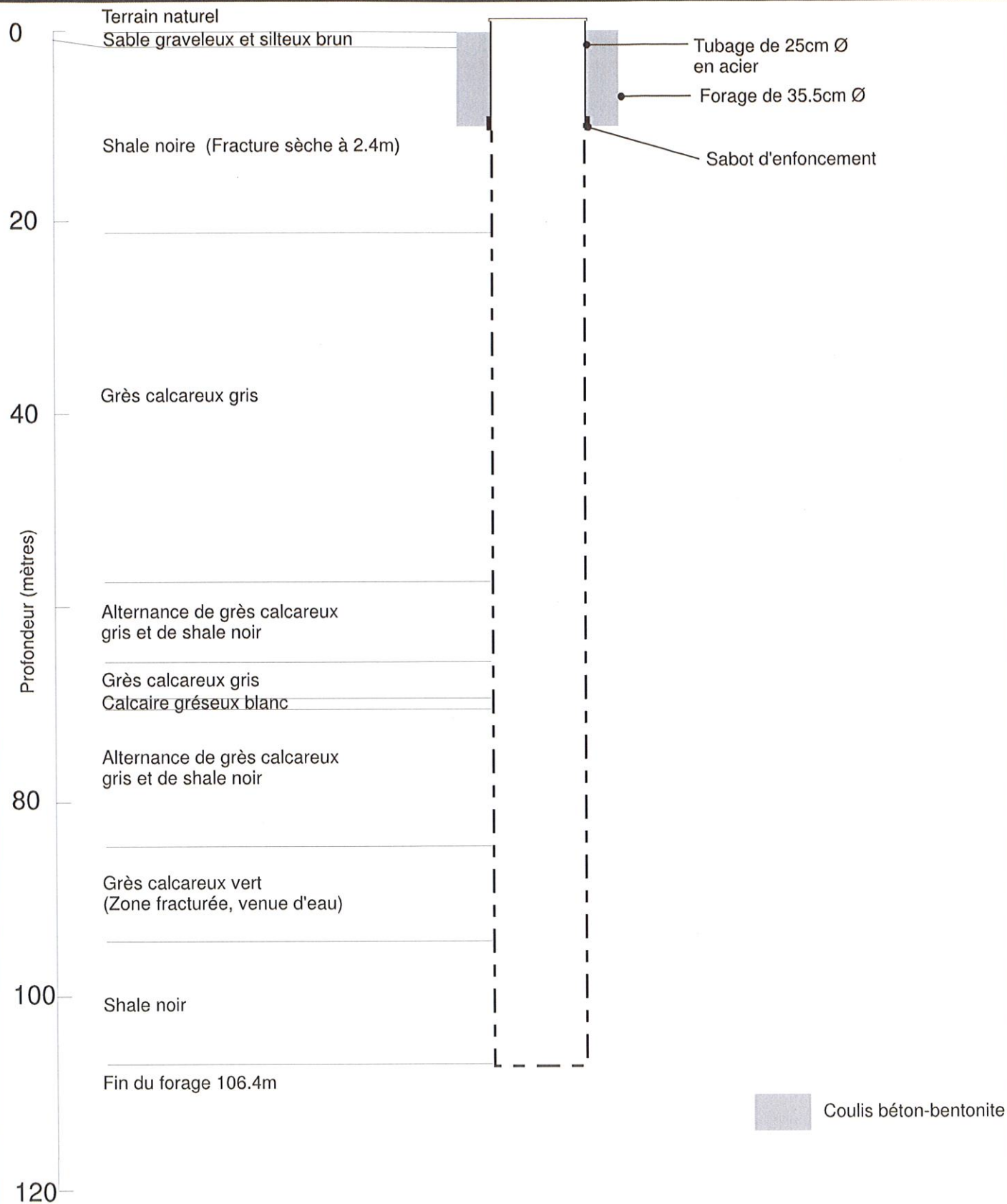
Localisation des captages



0 250 500 750 1 000 1 250 1 500 1 750 2 000 m

- SP_ESout_X2002451-6
- SP_ESout_X2002451-5
- SP_ESout_X2002451-3
- SP ESout X2002451-1

FIGURE 1



Alésage du puits P-1

Sainte-Hénédine

No de projet

A017-6-3

Nom du fichier

P_1ALES.CDR

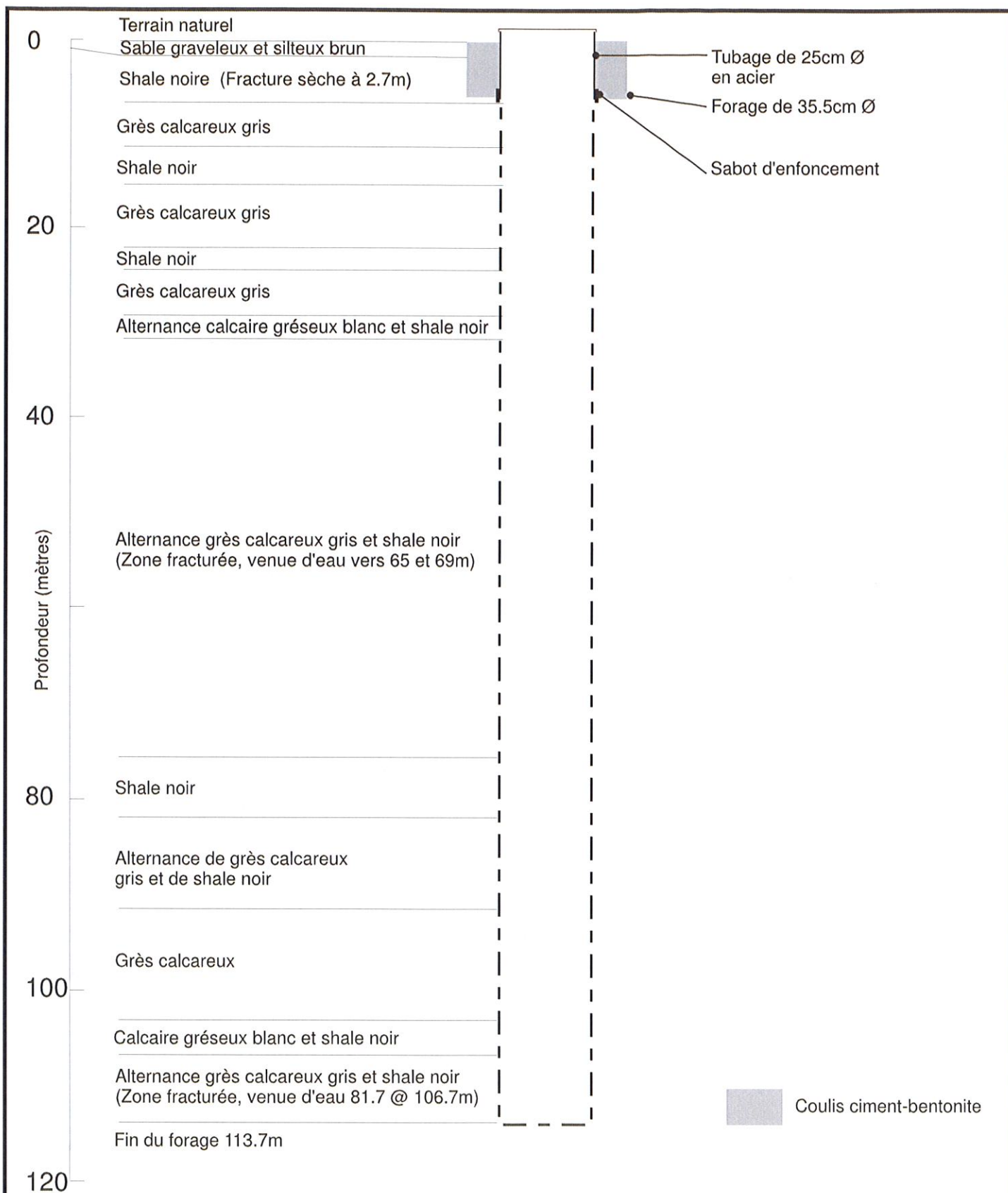
Échelle

Graphique

Date

21 Novembre 2003

FIGURE : 2



Alésage du puits P-2

Sainte-Hénédine

No de projet

A017-7-3

Nom du fichier

P_2ALES.CDR

Échelle

Graphique

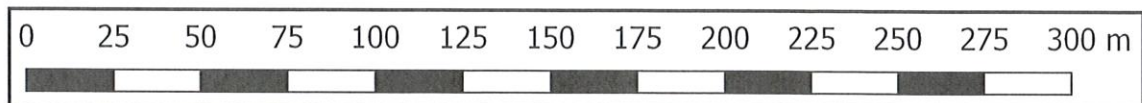
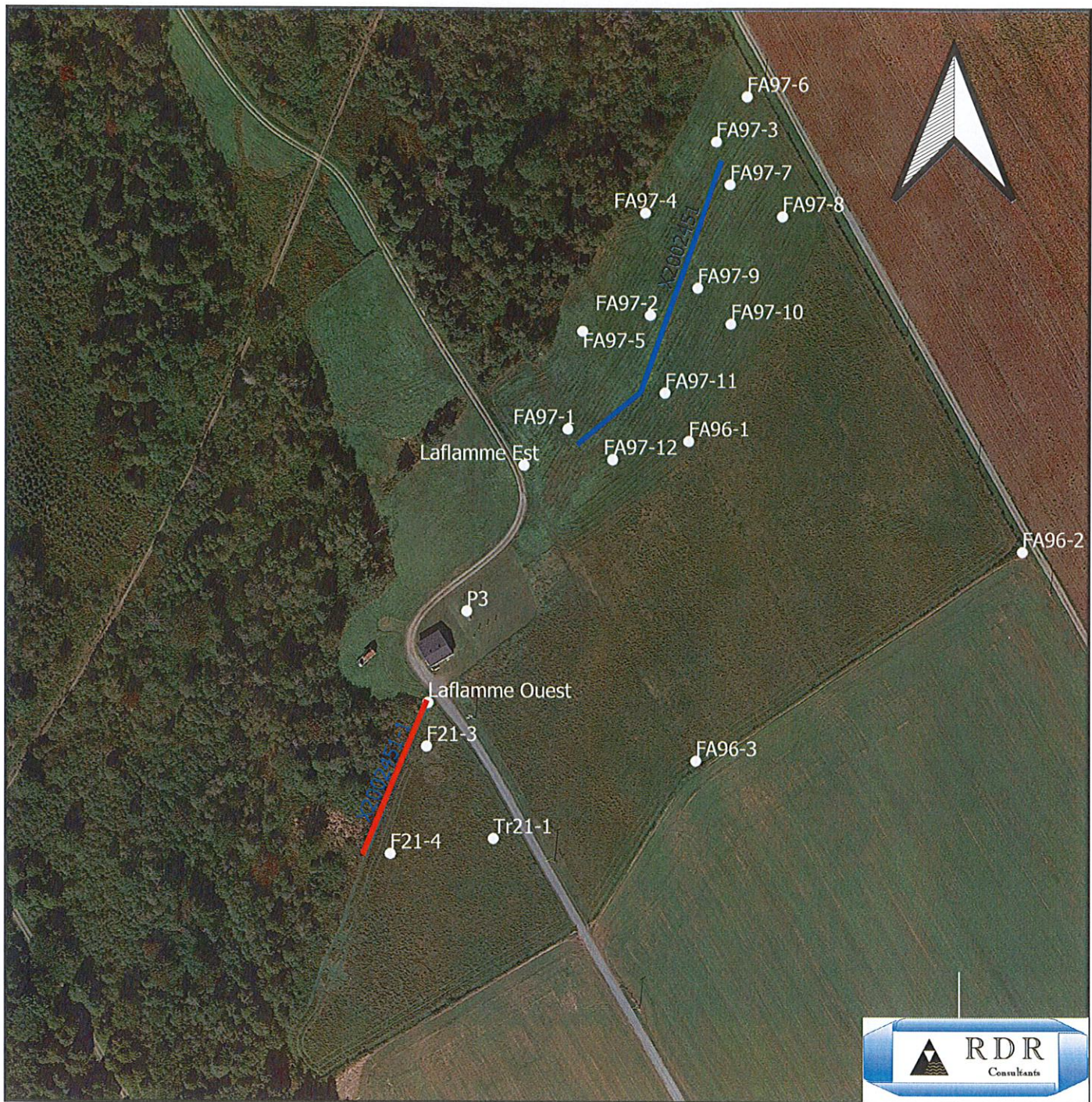
Date

21 Octobre 2004

FIGURE : 3



Collecteur Ouest (X2002451-1) et Est (X2002451-3) et piézomètres



— SP_ESout_X2002451-3
— SP_ESout_X2002451-1
Google Satellite

FIGURE 4

Sainte-Hénédine

Aires de protection de l'aquifère dans le roc



0 250 500 750 1 000 1 250 1 500 1 750 2 000 m

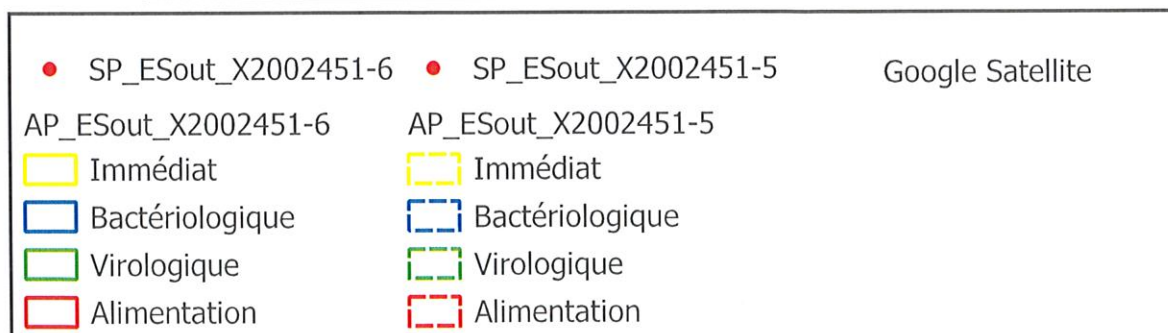
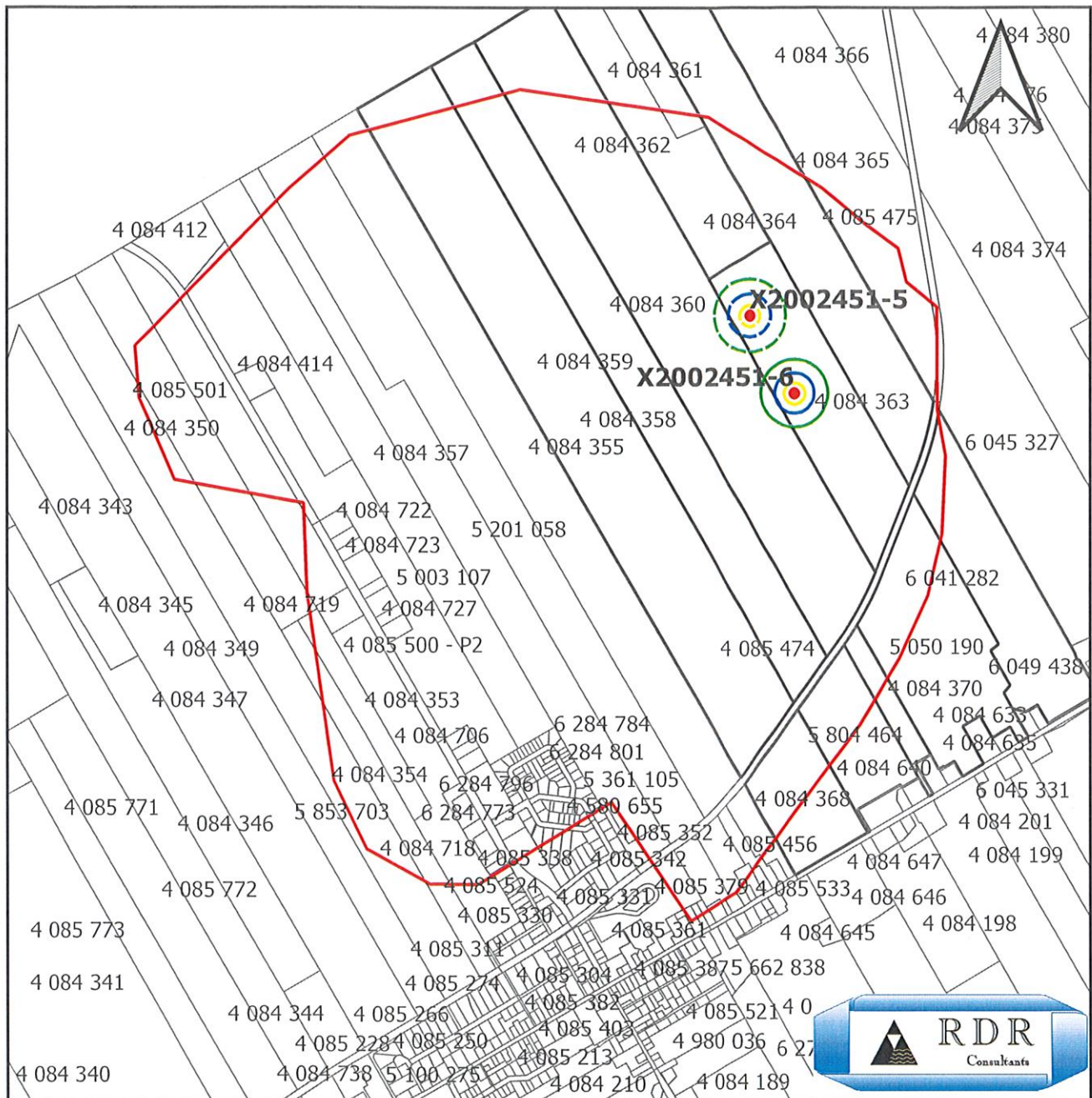


FIGURE 5

Sainte-Hénédine

Aires de protection de l'aquifère dans le roc



0 250 500 750 1 000 1 250 1 500 1 750 2 000 m

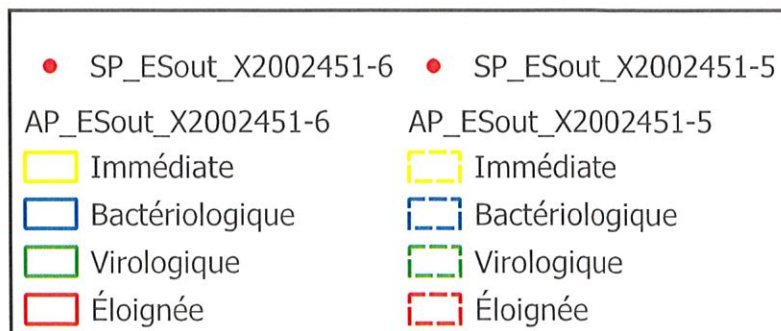
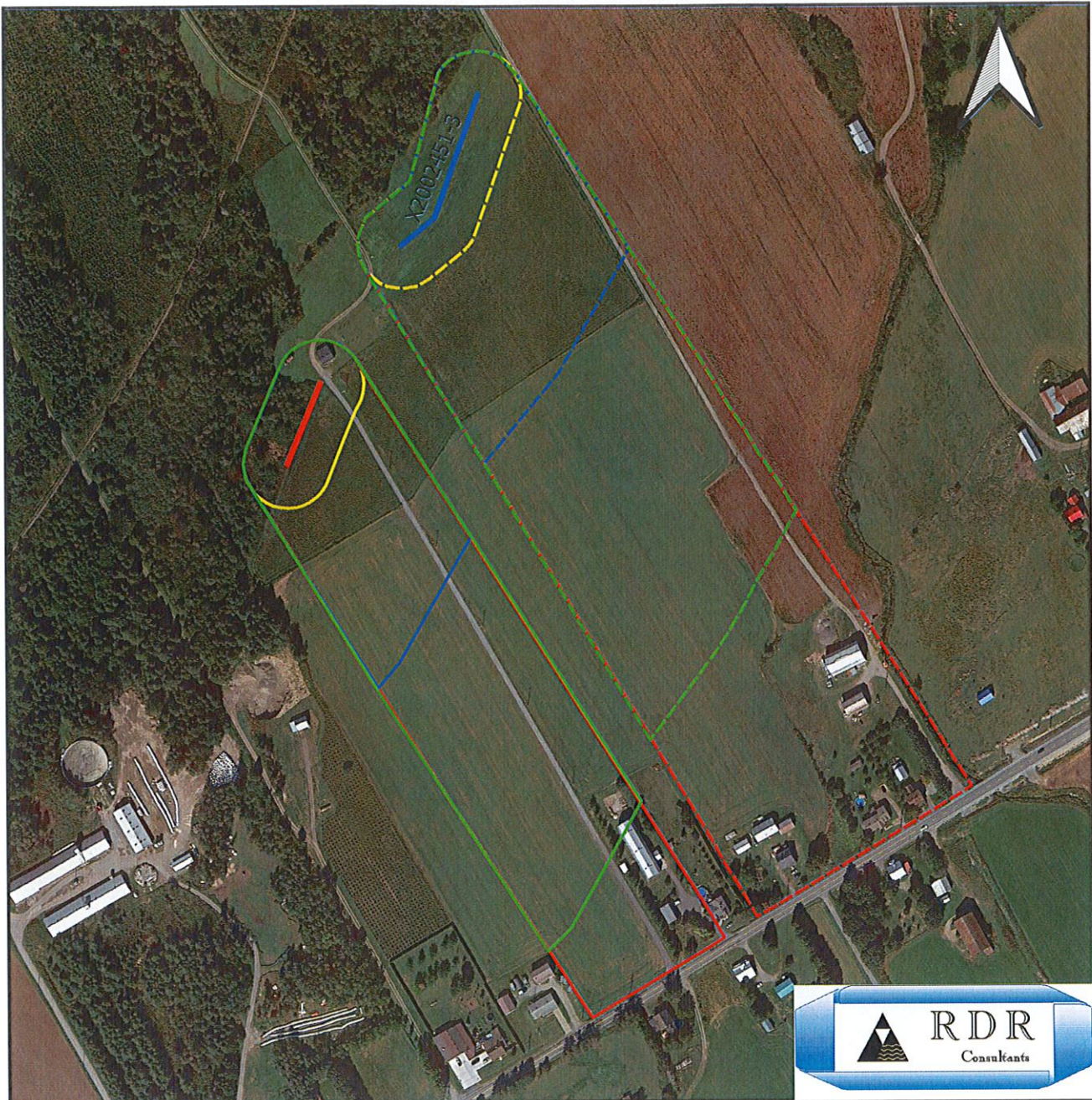


FIGURE 6

Sainte-Hénédine

Aires de protection de l'aquifère Laflamme



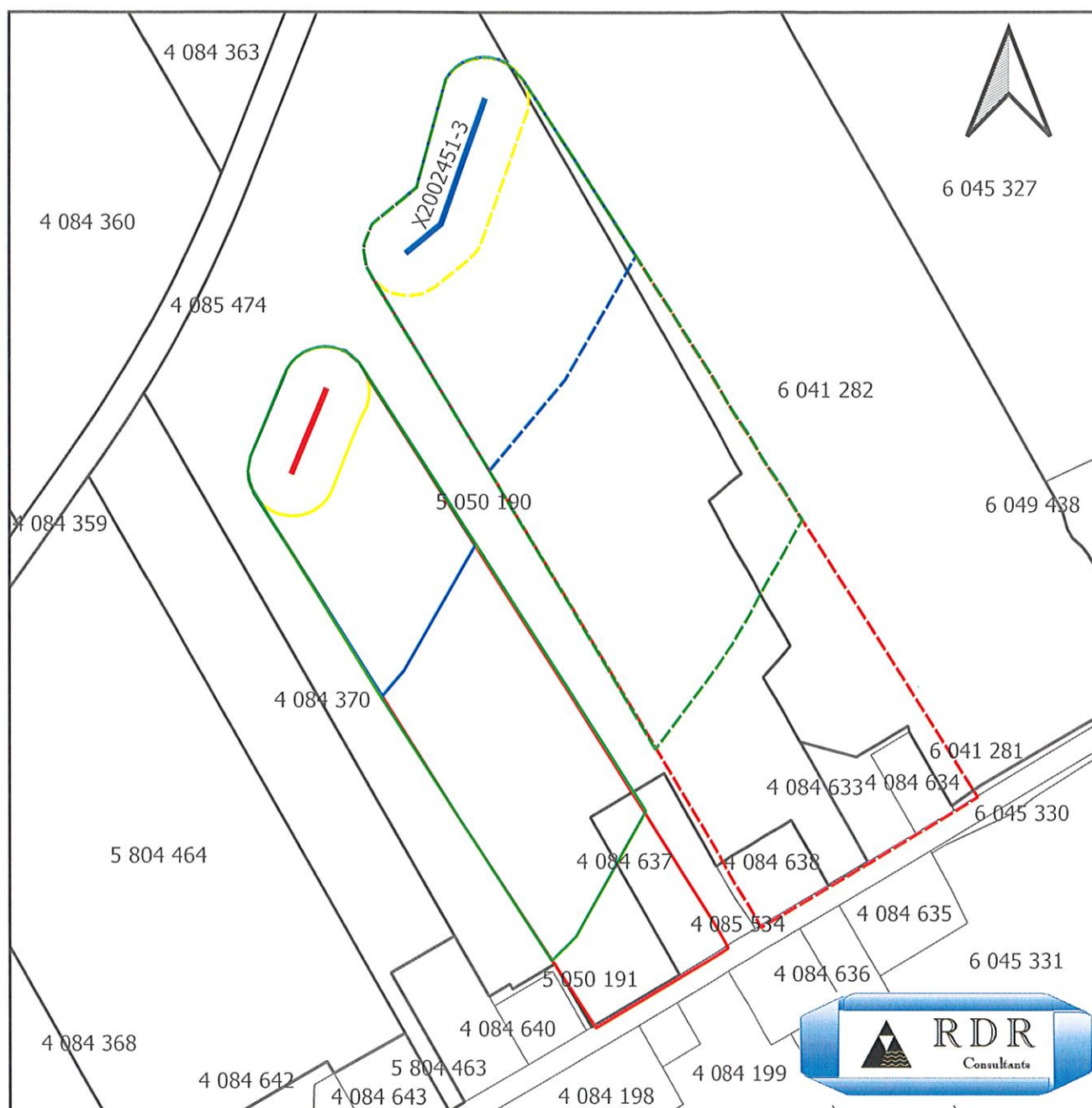
0 50 100 150 200 250 300 350 400 450 500 m

— SP_ESout_X2002451-1	— SP_ESout_X2002451-3	Google Satellite
AP_ESout_X2002451-1	AP_ESout_X2002451-3	
Immédiate	Immédiate	
Bactériologique	Bactériologique	
Virologique	Virologique	
Éloignée	Éloignée	

FIGURE 7

Sainte-Hénédine

Aires de protection de l'aquifère Laflamme



0 50 100 150 200 250 300 350 400 450 500 m

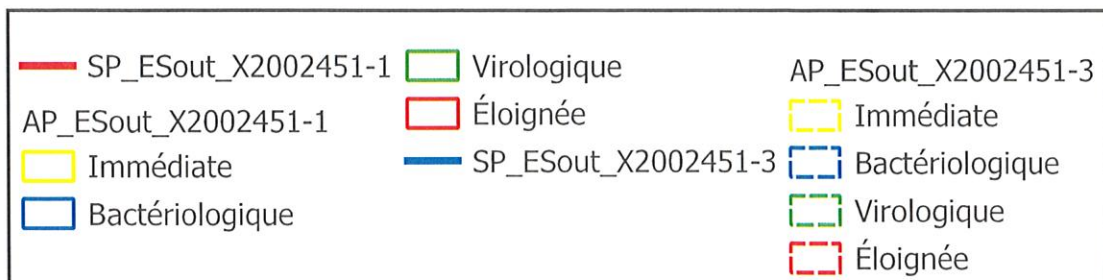


FIGURE 8

Sainte-Hénédine
Indice DRASTIC et aires

Nom	Laflamme Ouest	Laflamme Est	P-1	P-2
SAGO	X2002451-1	X2002451-3	X2002451-5	X2002451-6
DRASTIC Immédiate	141	141	127	127
Surface (m²)	6287	9490	2792	2807
DRASTIC Bactériologique	141	141	127	127
Surface (m²)	19736	28444	11622	101139
Distance (200j)	137	137	61	57
DRASTIC Virologique	141	141	127	127
Surface (m²)	43122	63823	33778	28771
Distance (550j)	376	376	104	96
DRASTIC Éloignée	141	141	127	127
Surface (m²)	50990	93774	3743529	3743529

FIGURE 9